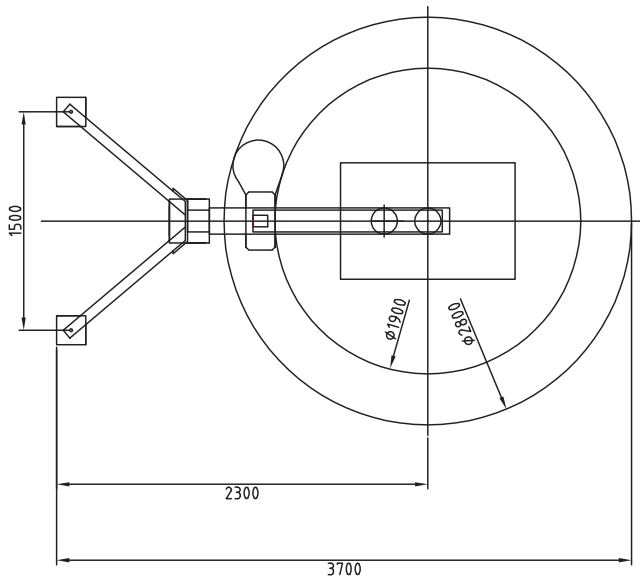


- *Automatischer Wickelablauf mit 3 möglichen Wickelprogrammen (Spiral, Kreuzspiral, Regendicht)*
- *Folienrollenwechsel und Folianlegen in ergonomischer Höhe*



- *Positionierung oberhalb von Fördertechnik oder Waage möglich*
- *Ebenerdige Positionierung der Palette ohne Rampe oder Bodeneinlass möglich, freier Zugang zur Wickelzone*
- *“Made in Germany”*
- *Stillstehende Palette, wichtig bei instabilem Packgut oder extrem leichten und schweren Paletten*

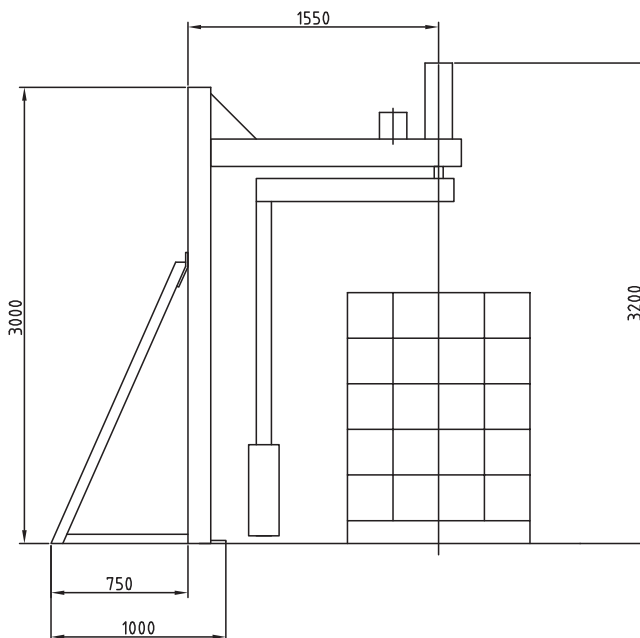


Technische Daten

Länge	3.700 mm
Breite	2.800 mm
Äußerer Flugkreis	2.800 mm
Innerer Flugkreis	1.900 mm
Maschinenhöhe	3.200 mm
Durchfahrhöhe	2.300 mm
Gewicht	480 kg
Betriebsspannung	230 V, 1Ph, 50 Hz

Ausgelegt für Paletten

Palettenlänge max.	1.200 mm
Palettenbreite max.	1.200 mm
Palettenhöhe max.	2.000 mm
Gewicht max.	Bodenabhängig

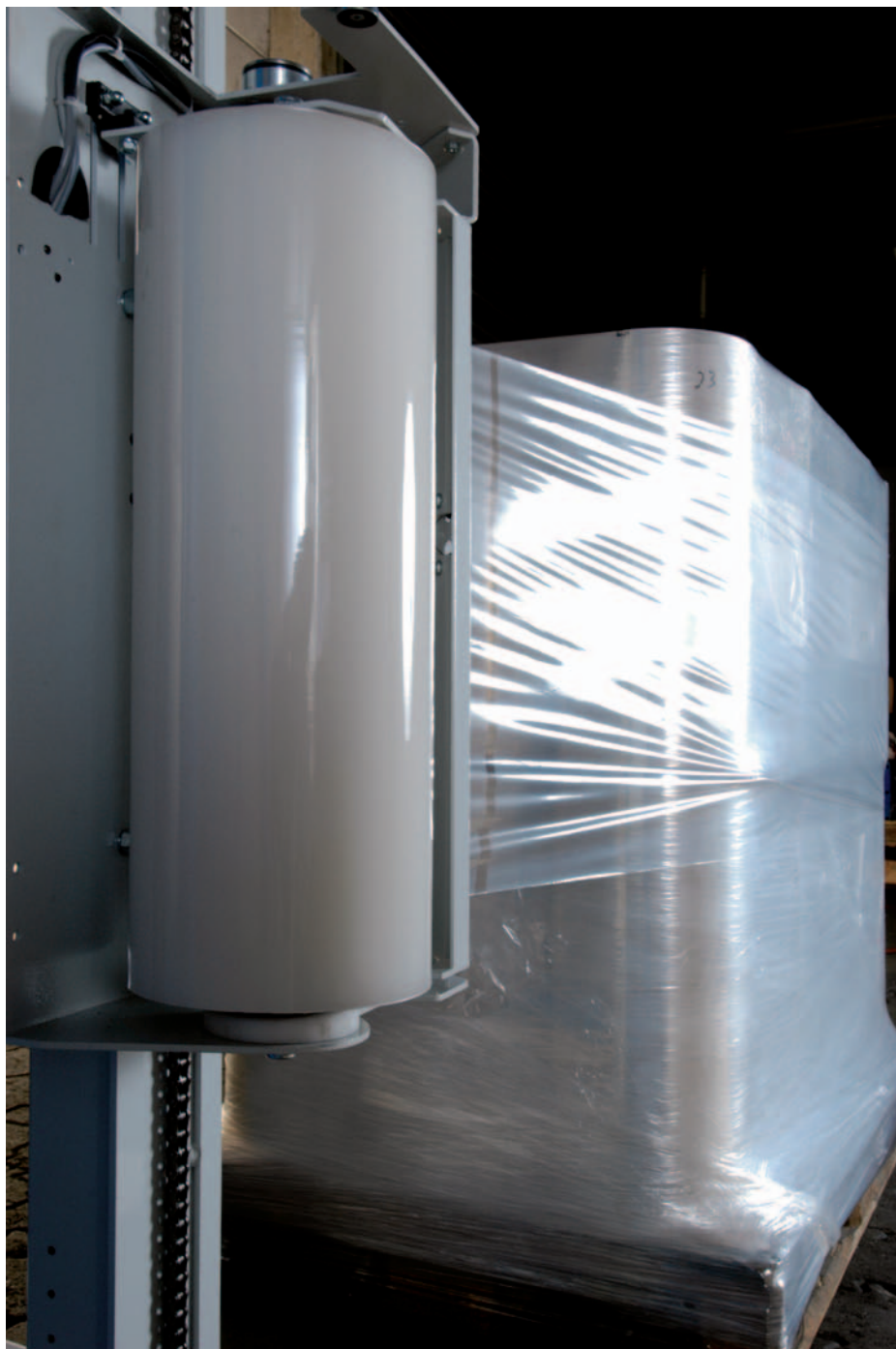


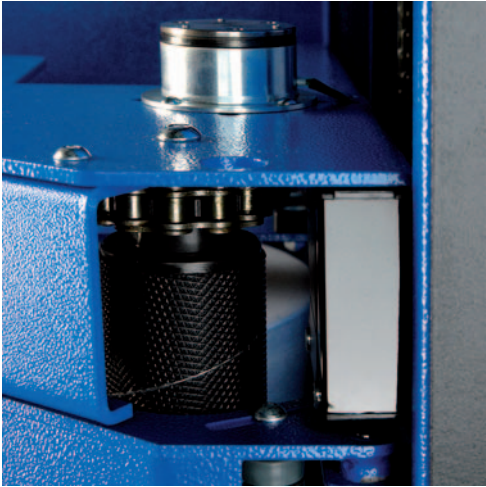
Technische Ausstattung

SPS-Steuerung
 Frequenzrichter mit EMC-Filter
 CE-Kennzeichnung

Technische Änderungen vorbehalten

Dreharmwickler CSW





CSW 1200

elektromagnetische Folienbremse

- Einstellung der Foliendehnung über Potentiometer am Bedienpult
- stufenlose Regelung
- gummierte Bremswalze für optimalen Grip der Folie



Folienaufnahme

- klappbarer oberer Konus mit Magnethalterung
- geräumiger Zugang zum Auswechseln der Folienrollen
- Folienwechsel in ergonomischer Höhe

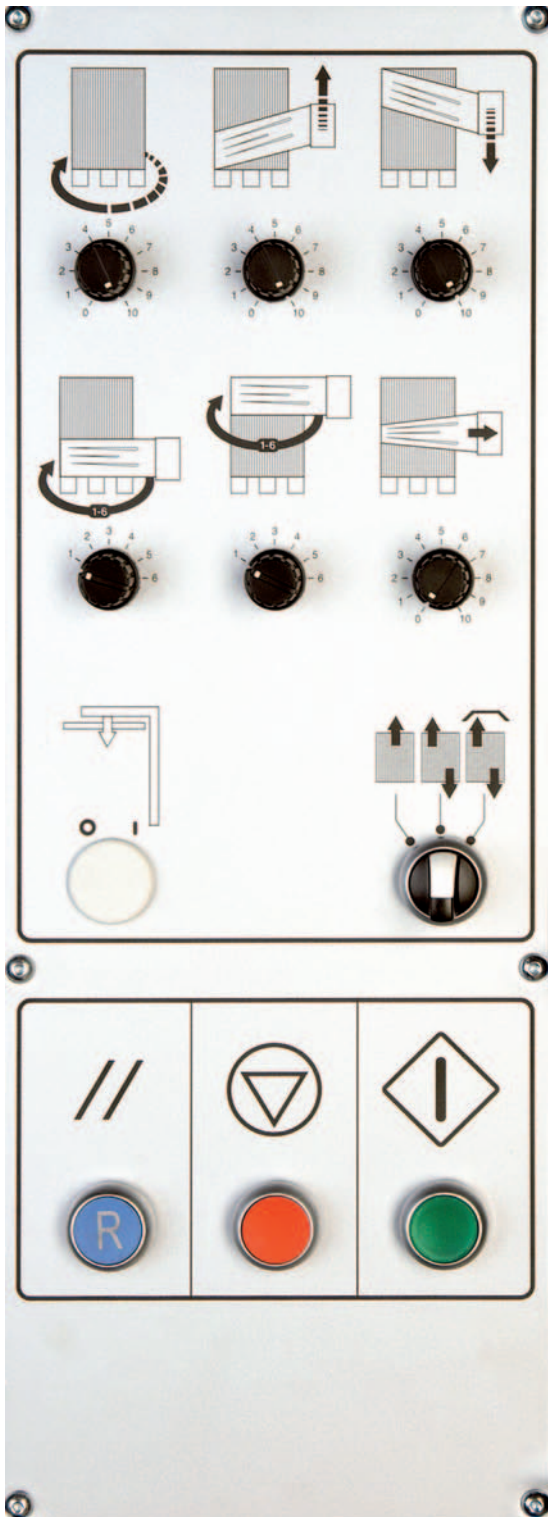


CSW 1300

motorisches PreStretch-System

- Einstellung der Foliendehnung über Potentiometer am Bedienpult
- Stufenlose Regelung der Vorreckverhältnisse über Stellrad am Getriebe bis 290%
- Tänzerwalze zur Druckkraftregelung auf die Palettenecken
- 2 gummierte Bremswalzen für optimalen Grip der Folie

Standardausstattung

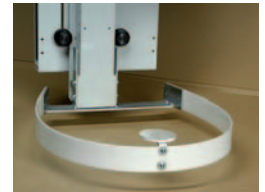


- 3 unterschiedliche Wickelprogramme
- einstellbare Geschwindigkeit für Dreharm (3 bis 12 U/Min)
- einstellbare Geschwindigkeit für Hubschlitten (0,7 bis 4 m/Min) getrennt für auf- und abwärts
- frequenz geregelter Weichen- und -auslauf des Dreharms
- Stop des Dreharms in Grundposition
- exakt einstellbare Anzahl der Fuß- und Kopfwicklungen (1 bis 6 Umdrehungen)
- Folienüberlappung stufenlos regelbar getrennt für auf- und abwärts
- einstellbare Kopfüberlappung
- Höhenabfrage durch Fotozelle
- leicht verständliche Symbolik
- bedienerfreundliche Handhabung
- robuste und servicefreundliche Bauweise
- Kontrollleuchte für Spannungsversorgung
- Stop-Taste zur Unterbrechung des Wickelprogramms
- Türklappmechanismus für leichtes Einlegen der Stretchfolie

Ausstattung

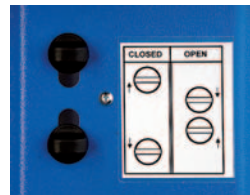
- **Sicherheitseinrichtung**

Notaus-Bügel mit Reflektor und Sicherheitsfotозelle



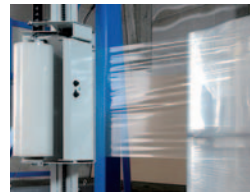
- **Türklappmechanismus**

zum leichteren Einfädeln der Stretchfolie in das Folienabroll- und -dehnsystem



- **Ergonomischer Folienwechsel**

Folienwechsel und Folieneinlegung in ergonomischer Höhe



Optionen / Zubehör

- **Manueller Oberfolienspender**

zur Aufnahme von Rollenwaren mit perforierten Abdeckblättern

senkrechte Ausführung zur Montage am Ständer

waagerechte Ausführung als Standgerät

