

# Stretchrobot PSE 800

Zum individuellen Stabilisieren von Palettenladungen!

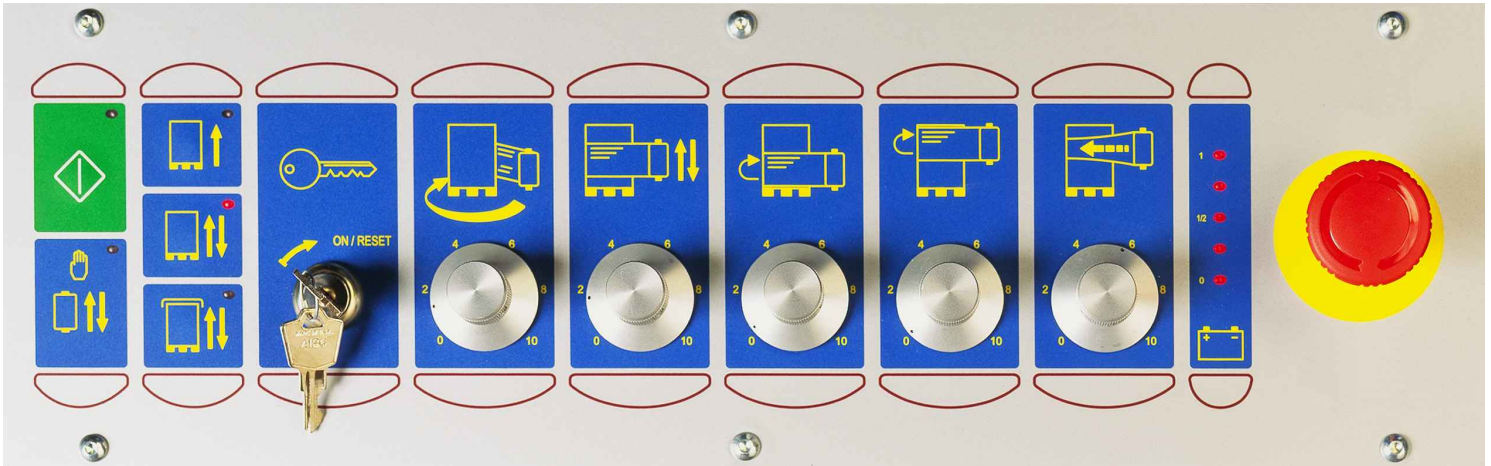
**Kurz Info** **Kurz Info** **Kurz Info** **Kurz Info** **Kurz Info**

*Durch das Abtastrad gelenkt, fährt die Maschine um die Palette herum und stretcht die Ladung ein.*

- ▶ *an wechselnden Packstellen einsetzbar*
- ▶ *unterschiedlichste Packstücke, auch Übergrößen*
- ▶ *netzunabhängig*



## Technische Daten



### Standardausstattung

Antrieb durch Batterie  
 Batteriekapazität für mehr als 200 Paletten  
 eingebautes Batterieschnellladegerät  
 mit Ladungssteuerung  
 regelbare Fahrgeschwindigkeit  
 regelbare Folienschlittengeschwindigkeit  
 regelbare Foliüberlappung  
 Vorwahl der Anzahl Fuß- und Kopfwicklung  
 Vorwahl Wickelbild (Spiral, Kreuzspiral,  
 Regendicht)  
 Vorwahl Folienvorreckung  
 Anzeige Ladezustand der Batterie  
 Höhenabfrage durch Fotozelle  
 manuelle Funktionen:

Maschine vor/zurück  
 Folienschlitten auf/ab

### Elektrische Ausstattung

elektronische Steuermodule  
 Folientastatur mit Potentiometern

### Varianten

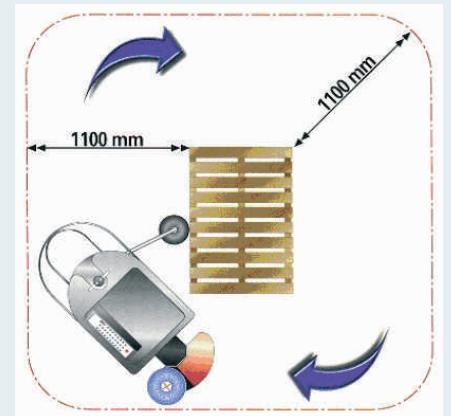
motorisiertes Prestretchsystem  
 optisches Funktionssignal (Blinklampe)  
 Masthöhen für Ladungen bis 2.400 oder  
 2.800 mm

### Sicherheitsmerkmale

Not-Stop bei Auffahren auf jegliches  
 Hindernis  
 akustisches Startsignal

### CE-Kennzeichnung

## Model PSE 800



Länge: 1.640 mm  
 Breite: 690 mm  
 Höhe: 2.280 mm  
 Gewicht: 320 kg  
 Stromversorgung Batterie 24V, 100Ah  
 Anschluss Batterieladegerät  
 230V, 1Ph, 50Hz

Ausgelegt für Paletten

Palettenlänge min. 600 mm  
 Palettenbreite min. 600 mm  
 Palettenhöhe max. 2.000 mm  
 (2400/2800 mm\*)

\* Varianten

Technische Änderungen vorbehalten